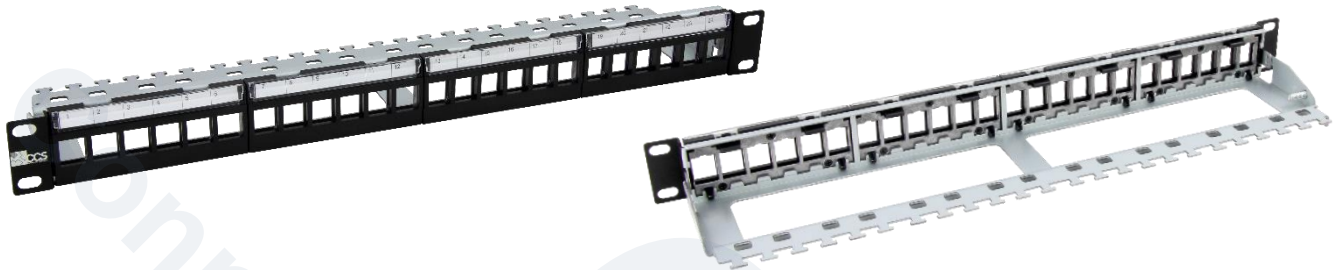


Codice articolo Product code:	2002013
Descrizione Description:	PATCH PANEL CCS MODULARE A 24 POSIZIONI VUOTE PER PRESE RJ45 EASY CRIMP COMPACT SCHERMATE E NON SCHERMATE 24 POSITIONS MODULAR CCS PATCH PANEL FOR SHIELDED AND UNSHIELDED CCS RJ45 EASY CRIMP COMPACT JACKS



Descrizione

Pannello di permutazione CCS a 24 posizioni vuote costituito da 4 moduli removibili a 6 porte ideale per l'installazione frontale delle prese CCS RJ45 Easy Crimp Compact schermate e non schermate standard Keystone.

Prestazioni

Standards	ISO/IEC 11801:2011 EN 50173-1: 2011 ANSI/TIA-568-C.2:2009
-----------	---

Caratteristiche costruttive

Struttura	- Telaio in lamiera - 4 moduli removibili in materiale plastico ciascuno da 6 posizioni vuote standard Keystone in grado di permettere l'installazione frontale delle prese RJ45 CCS Easy Crimp Compact - Porta etichette - Supporto posteriore integrato per la gestione dei cavi
Installazione	Su rack 19"
Ingombro	1 unità rack
Colore	Nero
Identificazioni e loghi	Logo CCS

Condizioni di utilizzo e stoccaggio

Temperatura di stoccaggio	Da -40°C a +80°C
Temperatura di lavoro	Da -10°C a +60°C
Umidità relativa	Max. 93% senza condensazione

Confezionamento

Dimensioni scatola	510x150x50 mm
Peso	Approx. 0,5kg
Ogni confezione include	- 1 pannello CCS modulare a 24 posizioni vuoto

Description

Empty 24-port CCS patch panel with 4 removable modules each of 6 positions, suitable for frontal installation of Keystone standard CCS Easy Crimp Compact shielded and unshielded RJ45 jacks.

Performance

Approvals	ISO/IEC 11801:2011 EN 50173-1: 2011 ANSI/TIA-568-C.2:2009
-----------	---

Construction characteristics

Structure	- Metal frame - 4 removable plastic modules each of 6 empty position, Keystone standard compatible, suitable for frontal installation of CCS RJ45 Easy Crimp Compact jacks - Plastic labels-holder - Integrated rear cable management
Mounting	19" rack
Size	1 rack unit
Colour	Black
Printing	CCS Logo

Environmental conditions

Storage temperature	From -40°C to +80°C
Operating temperature	From -10°C to +60°C
Relative humidity	Maximum non-condensing 93%

Packaging

Box dimension	510x150x50 mm
Weight	Approx. 0,5kg
Each package includes	- 1 modular CCS empty 24-port patch panel

Codice articolo Product code:	2002013
Descrizione Description:	PATCH PANEL CCS MODULARE A 24 POSIZIONI VUOTE PER PRESE RJ45 EASY CRIMP COMPACT SCHERMATE E NON SCHERMATE 24 POSITIONS MODULAR CCS PATCH PANEL FOR SHIELDED AND UNSHIELDED CCS RJ45 EASY CRIMP COMPACT JACKS

DISEGNO TECNICO / TECHNICAL DRAWINGS

